

Locomotive type " Pacific " construite par la *Société Alsacienne de Constructions Mécaniques* pour la Compagnie des Chemins de Fer de Paris à Orléans.

SOCIÉTÉ ALSACIENNE DE CONSTRUCTIONS MÉCANIQUES

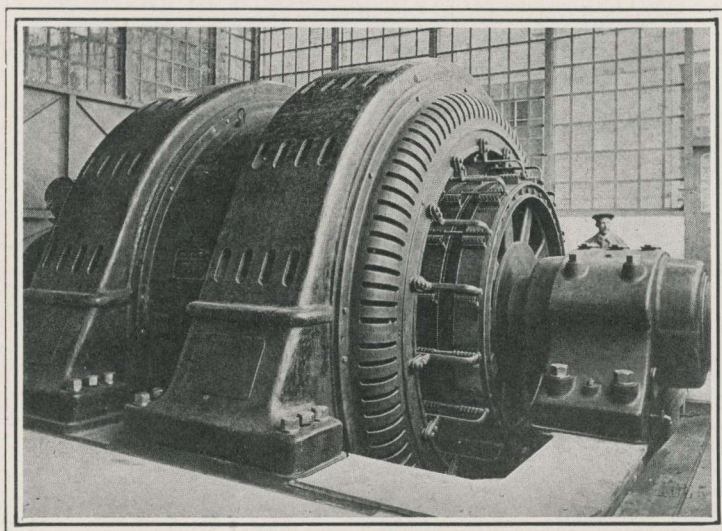
Siège Social à BELFORT

CAPITAL : 20 MILLIONS

4, rue de Vienne, PARIS

CHAUDIÈRES
MACHINES A VAPEUR
TURBINES A VAPEUR
MOTEURS A GAZ

LOCOMOTIVES A VAPEUR
MACHINES-OUTILS



Moteur à courant continu actionnant un laminoir réversible de 15.000 HP.
(Acieries de la Providence, à Rehon.)

CAPITAL : 20 MILLIONS

15, rue Grolée, LYON

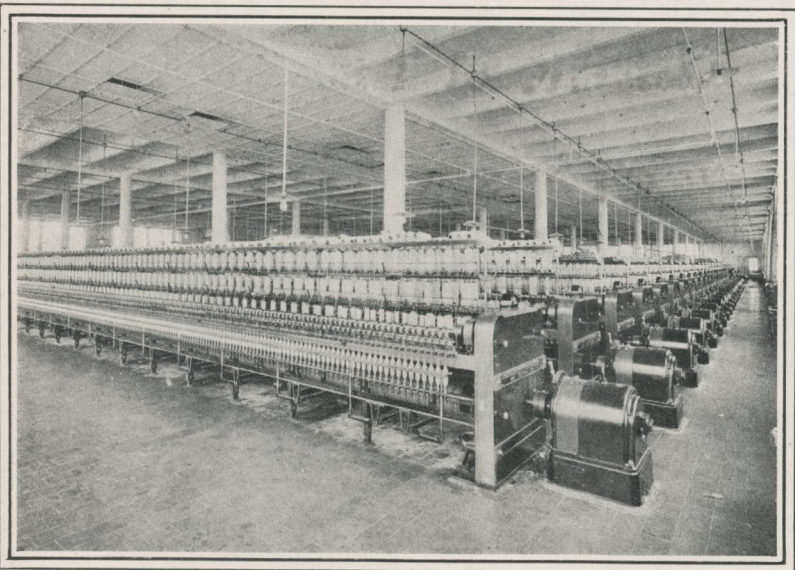
MACHINES
POUR
L'INDUSTRIE TEXTILE

MACHINES POUR LE PEIGNAGE ET LA
FILATURE DE LAINE, LA FILATURE DE
COTON CARDÉ ET PEIGNÉ, LE TISSAGE
DU COTON, DE LA LAINE ET DE LA
SOIE.

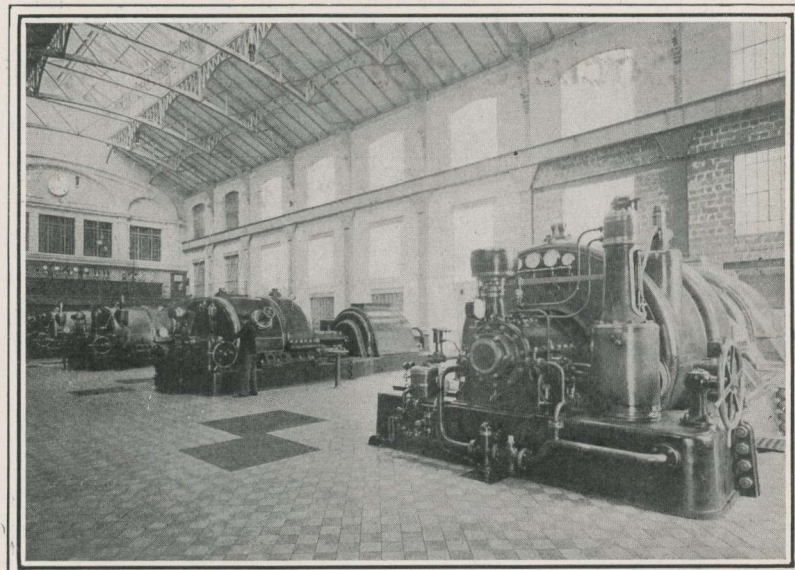
MACHINES D'IMPRESSION, TEINTURE
BLANCHIMENT ET APPRÊT.

MATÉRIEL ÉLECTRIQUE

DE TOUTES PUISSANCES ET POUR TOUTES APPLICATIONS
TRACTION ÉLECTRIQUE — CABLES ÉLECTRIQUES



Métiers continus à filer, à anneaux, actionnés individuellement par moteurs
monophasés à collecteur à vitesse automatiquement variable.



Station centrale, avec groupes turbo-alternateurs
de la Compagnie du Gaz de Lyon. Puissance : 30.000 chevaux.

LA BELGIQUE EN GUERRE

Texte par

MAURICE MAETERLINCK

CYRIEL BUYSSE

L. DUMONT-WILDEN

